

Parcours-Jeu

des anciens ateliers de balais
de Grisolles

À PARTIR DE 7 ANS
DURÉE : 1H30 ENVIRON



CE LIVRET APPARTIENT À

.....

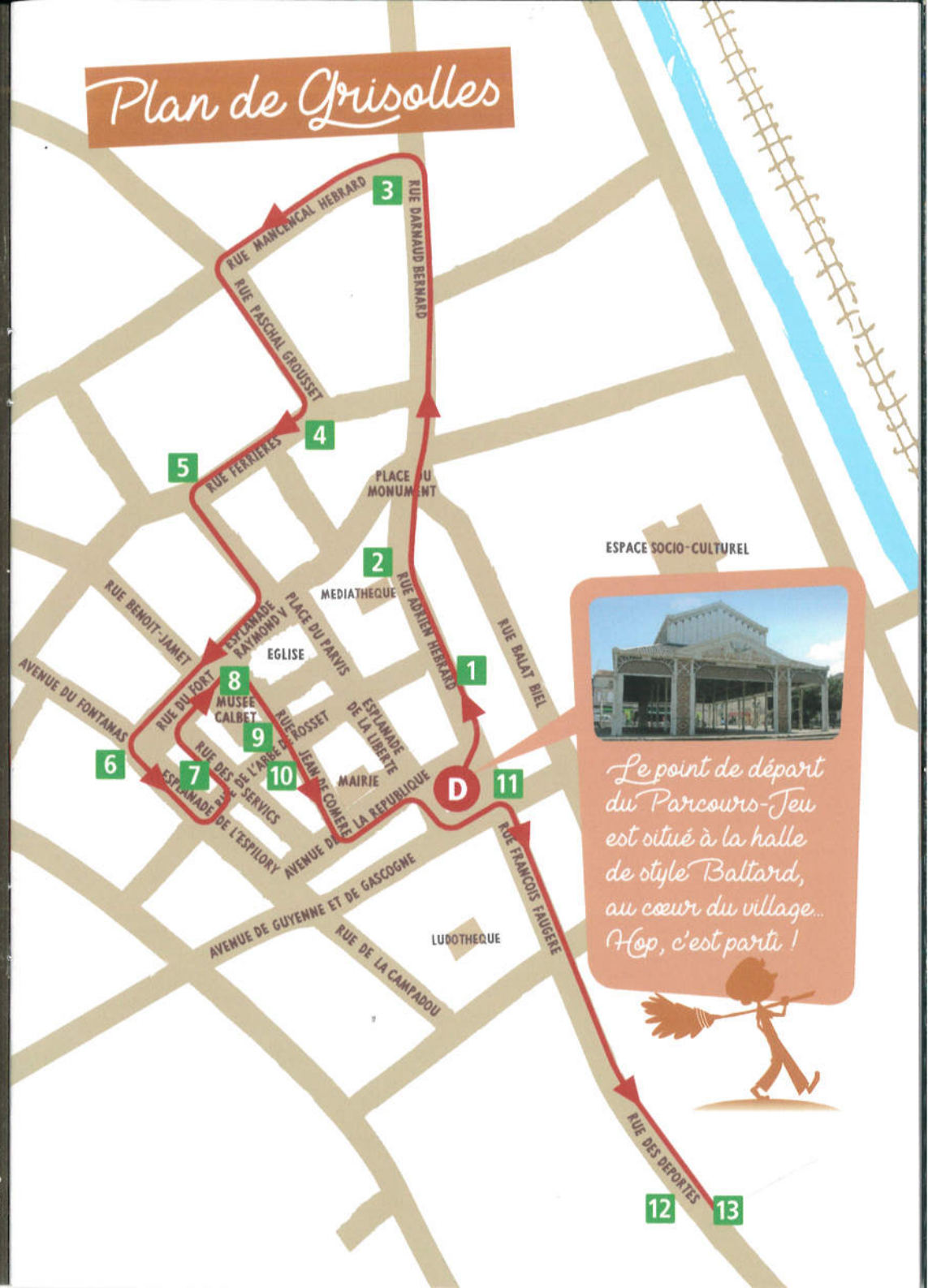


le Balai de Grisolles
depuis 1856

Logo of the Balai de Grisolles, featuring a stylized 'B' and 'D' intertwined.

0.000200

Plan de Grisolles



*Le point de départ
du Parcours-Jeu
est situé à la halle
de style Baltard,
au cœur du village...
Hop, c'est parti !*



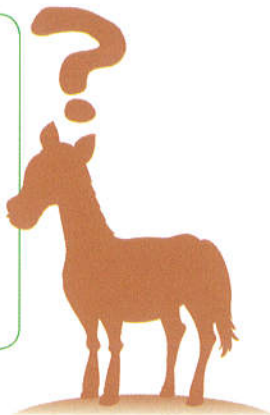
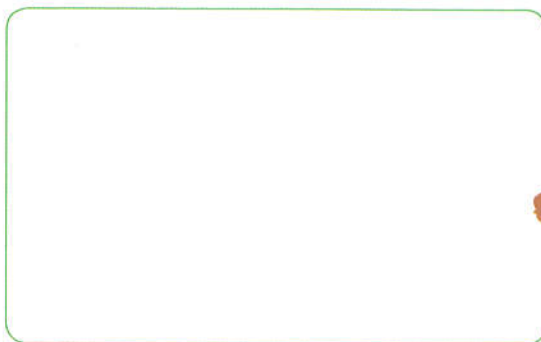
12 13

1



Depuis la halle, rends-toi au 20 rue Adrien Hébrard et glisse-toi sous le passage.

Tu arrives dans la cour de l'ancien relais de poste de diligences à chevaux de Grisolles. **Dessine la forme de cette cour.**

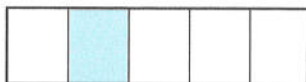


Que transportaient les diligences ?

..... et

En **1856**, Monsieur **PEYREBRUNE**, responsable du relais de poste, s'est retrouvé au chômage car un nouveau moyen de transport, plus rapide que les chevaux, fut inauguré à Grisolles.

Quel est ce moyen de transport ? (aide-toi du plan)



Reporte la lettre codée à la fin du livret pour découvrir un texte.

Il eut alors l'idée d'installer le 1^{er} atelier de balais à Grisolles. Le début d'une longue histoire...

Comme tu vas pouvoir le découvrir, cette idée fut rapidement reprise par de nombreuses familles à Grisolles.

2



En sortant, prends à droite, direction Place du Monument.

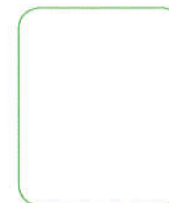
Quel est le nom de famille du fabricant de balais installé à cet emplacement ?



Quels symboles vois-tu sur son emblème ?



la
que l'on peut voir
la



le
que l'on peut voir
le

Dessine l'étiquette, puis trouve un slogan :



Le balai Lacourt,

.....
.....
.....
.....

Toutes les images que tu vas trouver sont des reproductions géantes des étiquettes qui étaient collées sur les manches des balais.

3



Pourrais sur la rue Darnaud Bernard jusqu'au numéro 33, 2 panneaux t'attendent.

Quel est le nom de ce grand atelier de balais ?

Grid for writing the name of the broom workshop.

Comment sait-on que ces balais sont de très bonne qualité ?



Ce tableau montre l'intérieur de cet atelier. À ton avis, que font les 2 femmes assises au centre ?

Tourne au coin à gauche...

Observe une des pages du catalogue, quels pays ont inspiré ces formes de balai?



et

4



Suis la rue Mancencal Hébrard et tourne rue Pascal Grousset, jusqu'à la rue Ferrières. En face à droite, au numéro 3, un nouvel atelier...

Quel est le nom de cet atelier ?

Grid for writing the name of the workshop.

Observe la page de ce catalogue et trouve ce qui fait la solidité et la qualité d'un balai :

Dessine ce qui manque sur la reproduction.

En regardant sur le sol, tu pourras deviner ce qu'est devenu cet endroit quand la production de balais s'est arrêtée :



5



Avance rue Fevrières,
jusqu'au numéro 24.

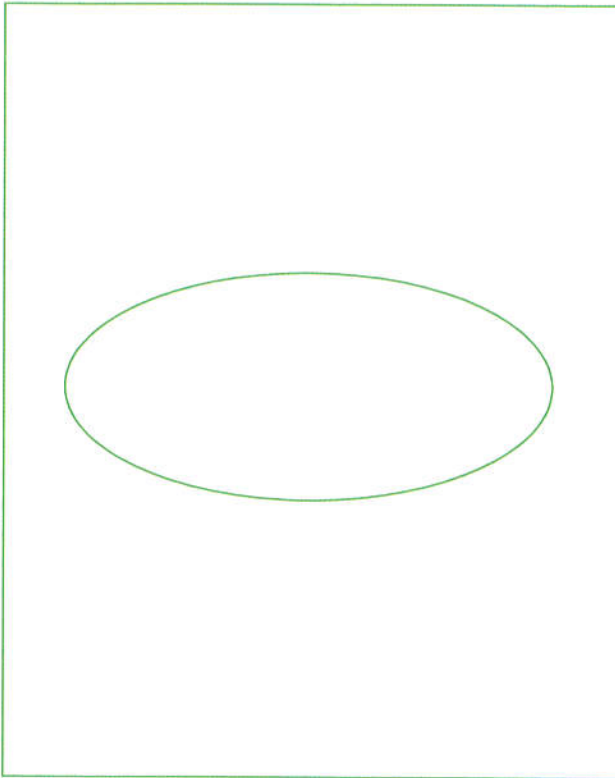
Quel est le nom de famille de ce fabricant de balais ?

Grid for writing the family name: 10 empty boxes, with the 6th box highlighted in light blue.



Quel est l'emblème choisi pour l'étiquette ?

Dessine l'étiquette.



Que peut-on
imaginer des
loisirs de
ce monsieur
et de sa famille ?

Three horizontal dotted lines for writing leisure activities.



6



Prends la ruelle derrière toi, rue
Jacques Peyrebrune (Ah!, tu le connais
ce monsieur?) puis à droite, jusqu'au
numéro 17, esplanade de l'Épilory.

Vois-tu le nom du fabricant de balais ? Note-le.

Grid for writing the manufacturer's name: 10 empty boxes, with the 4th box highlighted in light blue.



Quel est le nom de son balai ?

D'après toi, pourquoi l'a-t-il appelé ainsi ?

Peux-tu imaginer d'autres noms pour vanter un excellent balai ?



Invente un slogan pour vendre un de ces balais.

Two horizontal dotted lines for writing a slogan.



7



Quand tu regardes l'étiquette "le Champion", direction à gauche toute! Traverse prudemment pour rejoindre l'esplanade piétonne de l'Épilory

et arrête-toi au croisement de la rue de l'Abbé de Rosset.

Tu peux observer 2 affiches réalisées pour Grisolles par un célèbre graphiste.

Avance rue de l'Abbé de Rosset et tourne à gauche, rue des Servico.

Trouve les petits oiseaux !

Quel est le nom de cette famille de fabricants de balais ?

Grid for writing the name of the broom family.



Que dit la maman poule à ses poussins ?



Speech bubble for writing the message from the hen to her chicks.

Sur toutes ces étiquettes, que signifie T.-&-G. ?

8



Au bout de la rue, tourne à droite et remonte à l'arrière de l'église, rue Jean de Comère.

Quel est le nom de cette nouvelle famille de fabricants de balais ?

Grid for writing the name of the new broom family.



Quel est le nom du balai ?

Que peut-il vous arriver si vous n'avez pas ce balai à la maison ?

Sais-tu comment s'appelle ce genre de croyances ?

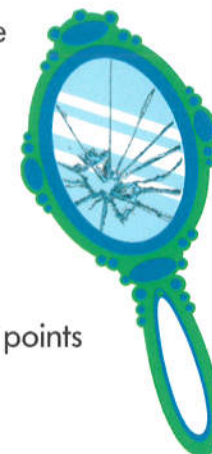
Réponse : des superstitions

Pour une personne superstitieuse, qu'est-ce qui porte bonheur ?

Barre les mauvaises réponses.



- un trèfle à 4 feuilles
• passer sous une échelle
• croiser les doigts
• toucher du bois
• briser un miroir
• croiser un chat noir
• voir une étoile filante
• voir une coccinelle à 7 points



9



En passant devant le musée Calbet, continue rue Jean de Comère jusqu'à l'angle à droite de la rue Abbé de Rosset.

Après maman poule et ses poussins, voici...

Ce fabricant de balais a pour prénom Bernard. **Quel est son nom ?**

Four empty boxes for a name.



10



Fais quelques pas jusqu'au numéro 3 de la rue Abbé de Rosset.

Quel est le nom de cette famille de fabricants de balais ?

Four empty boxes for a name.



Et quel nom a ce balai ?

Two sets of empty boxes for a name.



De quel instrument joue le personnage ?

Entoure la bonne réponse.



Accordéon



Violon



Luth



Guitare

11



Retourne à la halle et observe le côté du bar de Grisolles, face à la Caisse d'Épargne.

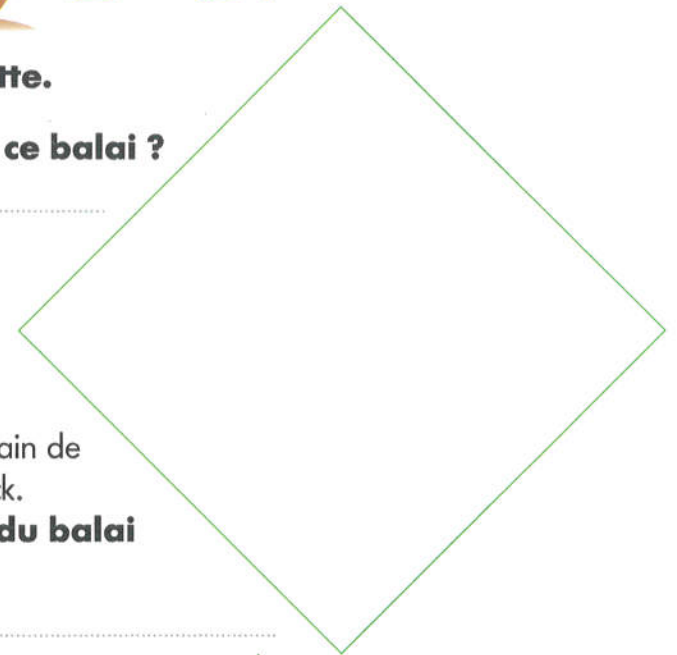
Reproduis l'étiquette.

Quel est le nom de ce balai ?



C'est le prénom du parrain de Harry Potter : Sirius Black.

Connais-tu le nom du balai de Harry Potter ?



Réponse : Nimbus 2000

12



Traverse prudemment pour prendre la rue François Faugère et rends-toi au 36 rue des déportés.

Quel est le nom de ce balai ?

Grâce au dessin, tu peux retrouver son loisir favori

et donc le nom de cette famille de fabricants chasseurs.

13



*Derrière toi, sur la droite...
Attention en traversant !*

Quel est le nom de cette famille de fabricants de balais ?

| | | | | | | |
|--|--|--|--|--|--|--|
| | | | | | | |
|--|--|--|--|--|--|--|



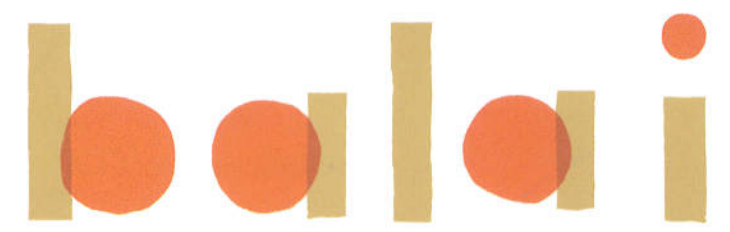
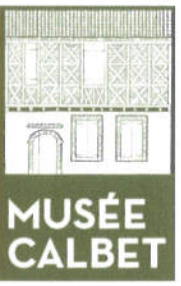
Que vois-tu peint sur le mur de cet atelier ?
Dessine-le.

BONUS

Reporte les lettres codées trouvées au cours de ton parcours et découvre en quoi sont faits les balais de Grisolles.

| | | | | | | | | | | | | | |
|--|--|--|--|--|--|--|--|--|--|--|--|--|--|
| | | | | | | | | | | | | | |
| | | | | | | | | | | | | | |

Bravo, toutes nos félicitations ! Tu es maintenant incollable sur l'histoire des balais en paille de Sorgho de Grisolles et **si tu veux découvrir les machines utilisées dans les anciens ateliers de balais, rends-toi au Musée Calbet de Grisolles.** À bientôt !



Tu as aimé ce parcours-jeu ?
Tu peux également faire le grand jeu de piste
et partir sur les traces du voleur de couleurs.

DÈS 8 ANS. DURÉE : 1H30.



Creation graphique
L'ÉCRAN

Livret-jeu à télécharger :

<http://www.ville-grisolles82.fr/fr/patrimoine-et-tourisme/jeux-et-parcours>

Ce parcours-jeu a été conçu et réalisé
par le Service culturel de Grisolles.

Contact : service-culturel-grisolles@orange.fr

VILLE DE
GRISOLLES
TARN & GARONNE
www.ville-grisolles82.fr